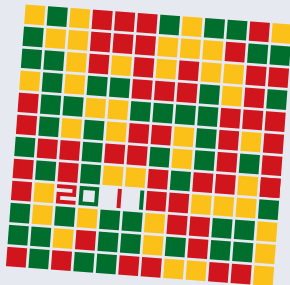


Öppna jämförelser av cancersjukvårdens kvalitet och effektivitet

Jämförelser mellan landsting
2011



LUNGANCER

- 55 Överlevnad vid lungcancer
- 56 Multidisciplinär konferens inför behandling
- 57 Väntetid från remissankomst till specialistklinik till beslut om behandling
- 58 Lungcancer bekräftat med vävnadsprov
- 59 Användning av PET-DT inför kurativt syftande behandling
- 60 Kurativt syftande kirurgi vid icke småcellig lungcancer i stadium I och II
- 61 Palliativ strålbehandling vid lungcancer i stadium IIIB och IV
- 62 Palliativt syftande kemoterapi vid obotlig lungcancer

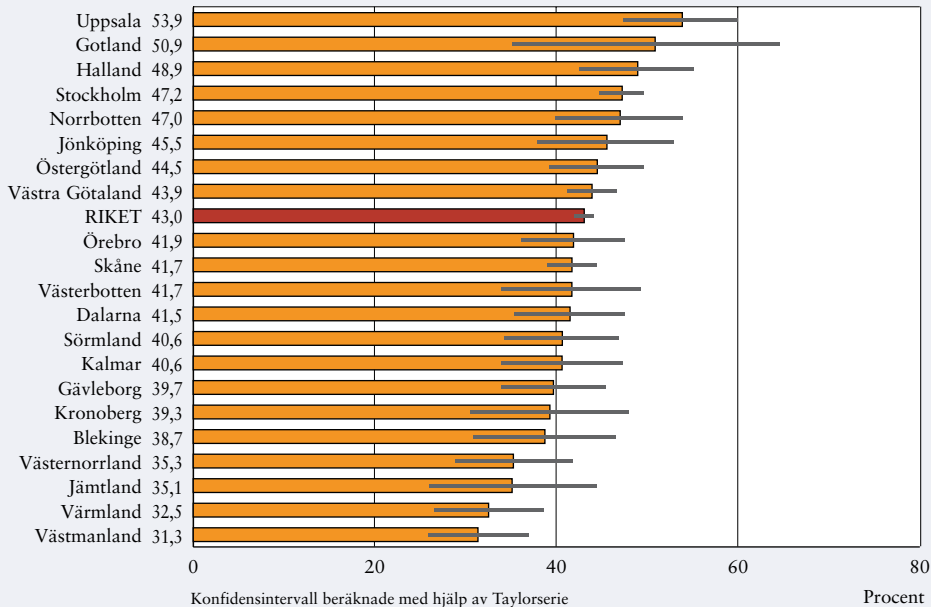


Diagram 55
Kvinnor

Relativ 1-årsöverlevnad vid lungcancer. Patienter diagnostiserade 2005–2009. Åldersstandardiserade värden.

Källa: Cancerregistret, Socialstyrelsen

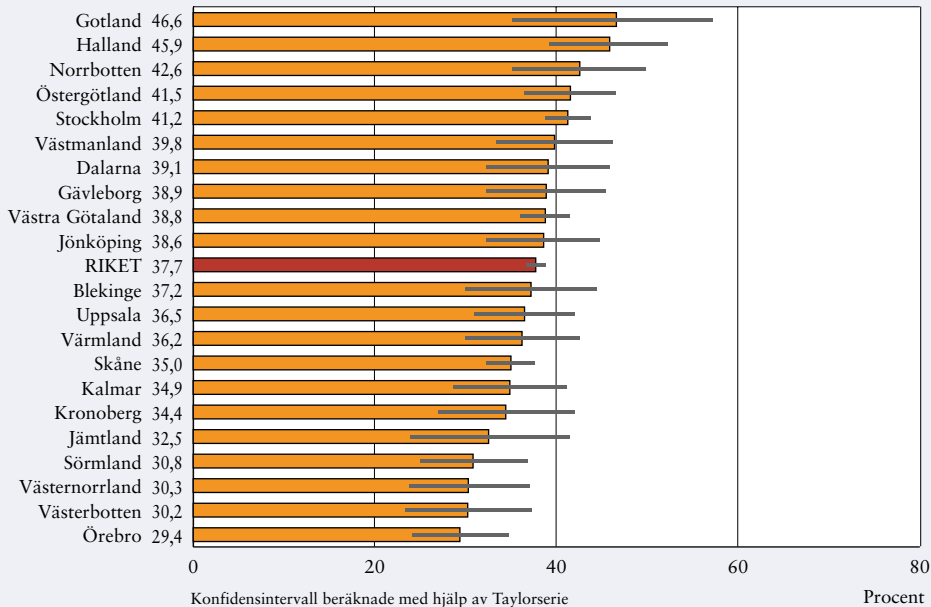


Diagram 55
Män

Relativ 1-årsöverlevnad vid lungcancer. Patienter diagnostiserade 2005–2009. Åldersstandardiserade värden.

Källa: Cancerregistret, Socialstyrelsen

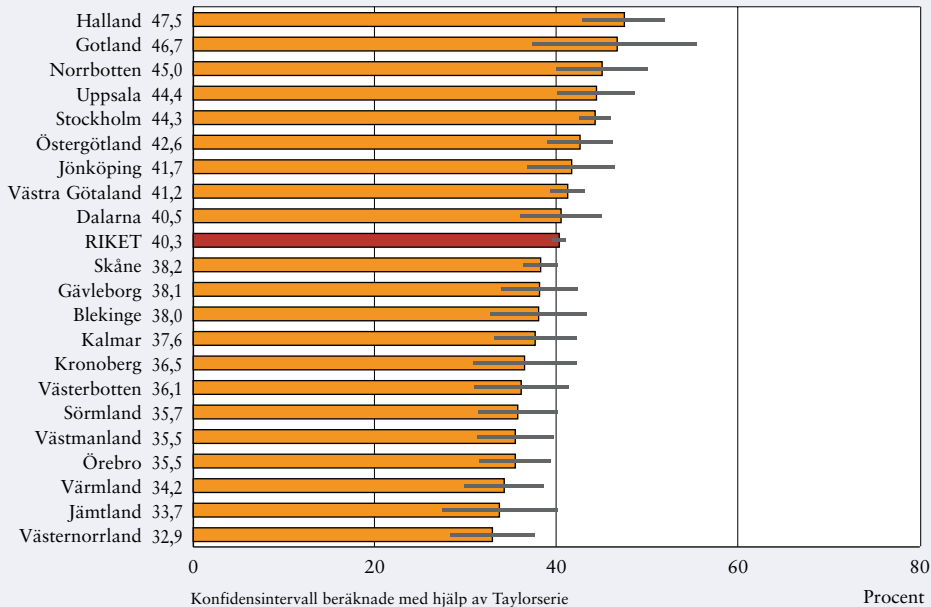


Diagram 55
Totalt

Relativ 1-årsöverlevnad vid lungcancer. Patienter diagnostiserade 2005–2009. Åldersstandardiserade värden.

Källa: Cancerregistret, Socialstyrelsen

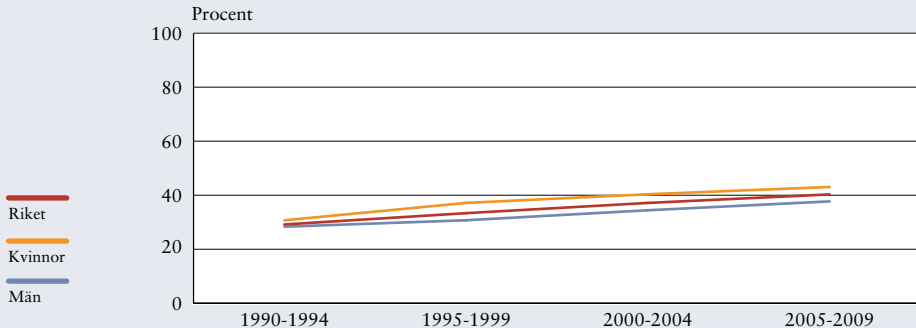


Diagram 55
Riket

Relativ 1-årsöverlevnad vid lungcancer. Trend 1990–2009.
Åldersstandardiserade värden.

Källa: Cancerregistret, Socialstyrelsen

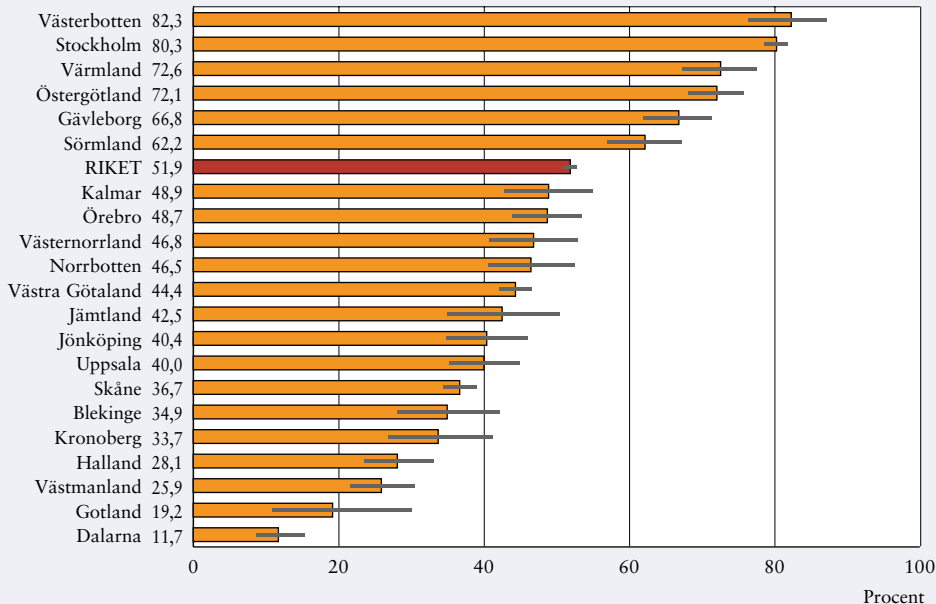


Diagram 56
Kvinnor

Andel patienter där multidisciplinär konferens görs inför primärbehandling av lungcancer, 2002–2009.

Källa: Nationellt lungcancerregister

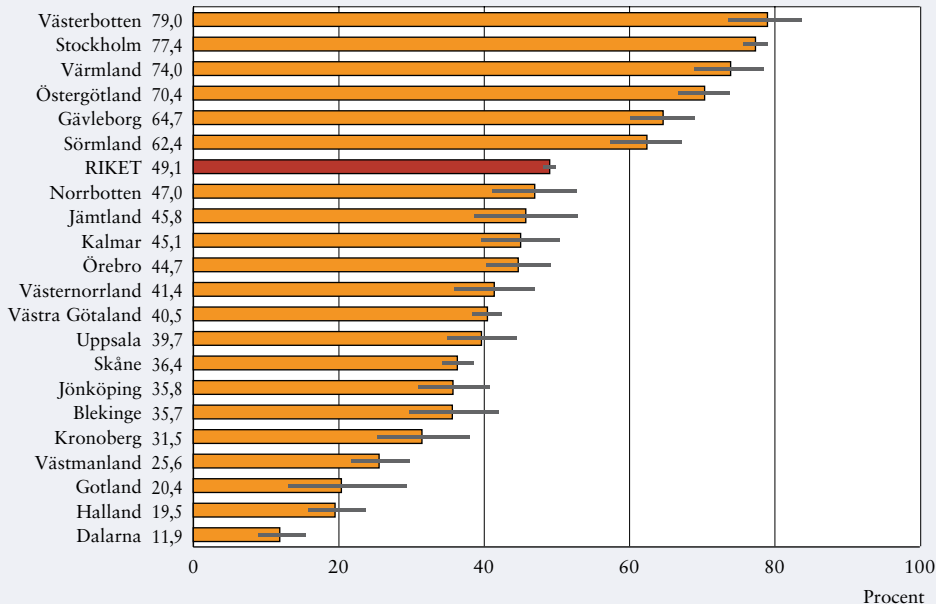


Diagram 56
Män

Andel patienter där multidisciplinär konferens görs inför primärbehandling av lungcancer, 2002–2009.

Källa: Nationellt lungcancerregister

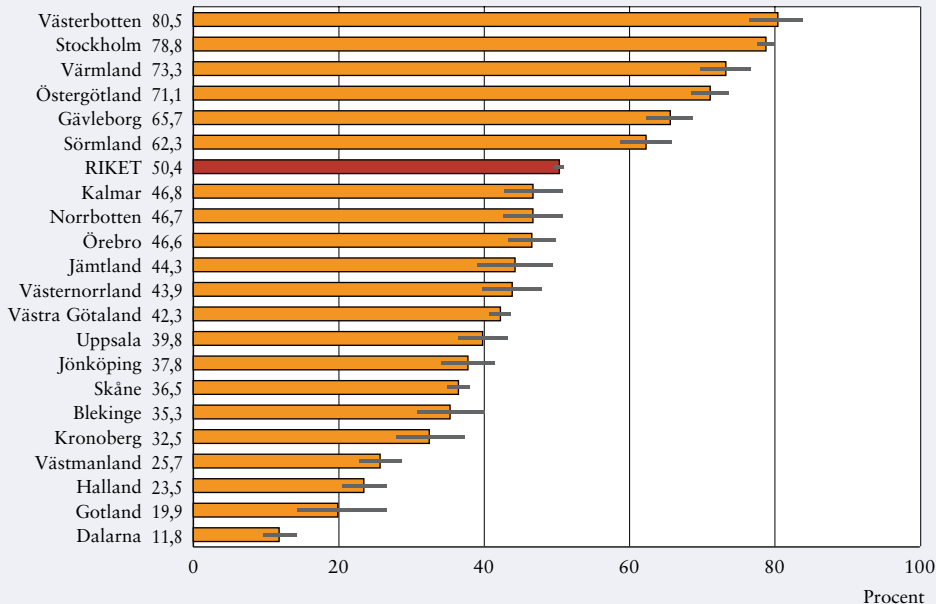


Diagram 56
Totalt

Andel patienter där multidisciplinär konferens görs inför primärbehandling av lungcancer, 2002–2009.

Källa: Nationellt lungcancerregister

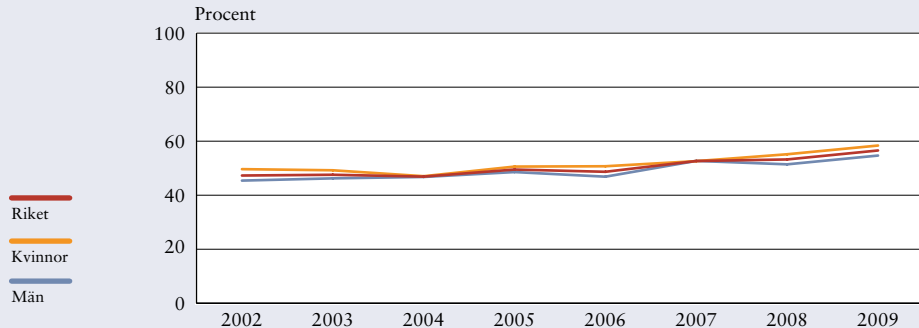


Diagram 56
Riket

Andel patienter där multidisciplinär konferens görs inför primärbehandling av lungcancer. Trend 2002–2009.

Källa: Nationellt lungcancerregister

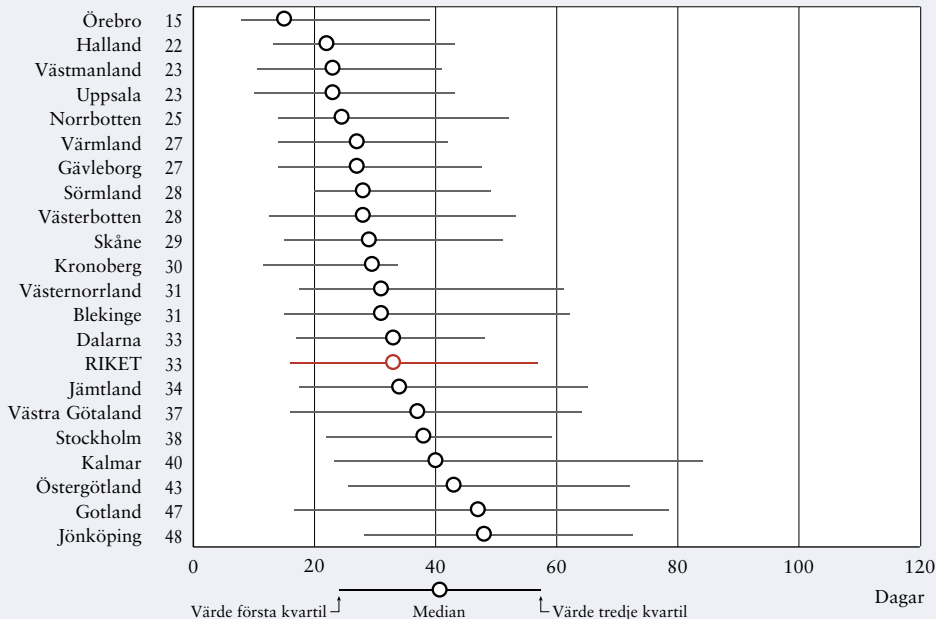


Diagram 57
Totalt

Väntetid från remissankomst till specialistklinik
till beslut om behandling för lungcancer, 2009.

Källa: Nationellt lungcancerregister

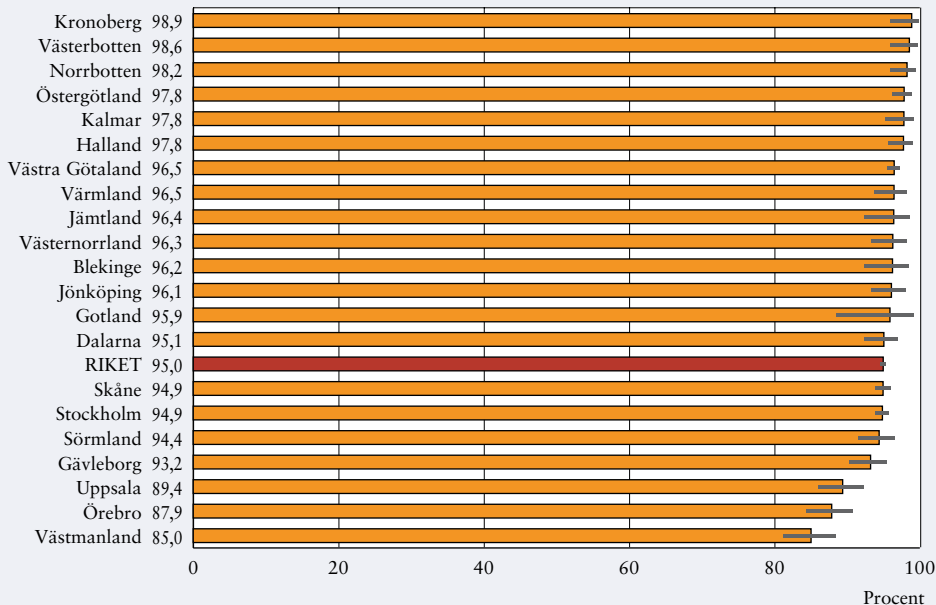


Diagram 58
Kvinnor

Andel lungcancerfall som bekräftas med vävnadsprov, 2002–2009.

Källa: Nationellt lungcancerregister

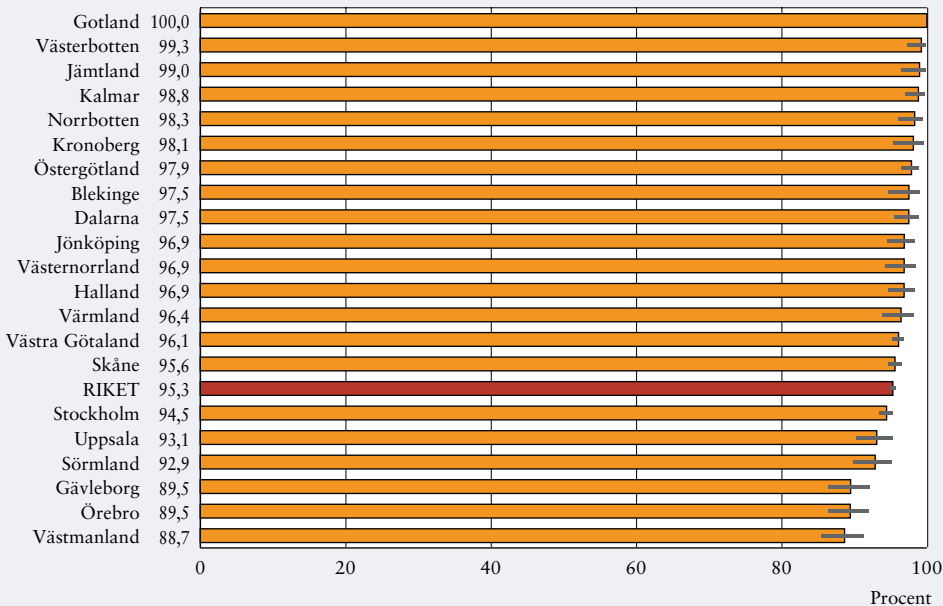


Diagram 58
Män

Andel lungcancerfall som bekräftas med vävnadsprov, 2002–2009.

Källa: Nationellt lungcancerregister



Diagram 58
Totalt

Andel lungcancerfall som bekräftas med vävnadsprov, 2002–2009.

Källa: Nationellt lungcancerregister

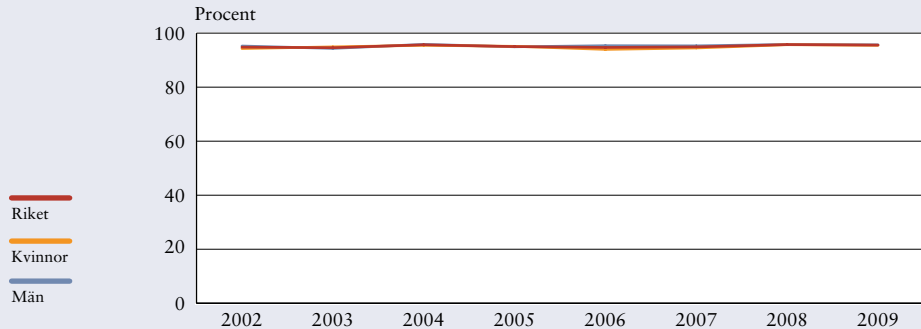


Diagram 58
Riket

Andel lungcancerfall som bekräftas med vävnadsprov. Trend 2002–2009.

Källa: Nationellt lungcancerregister

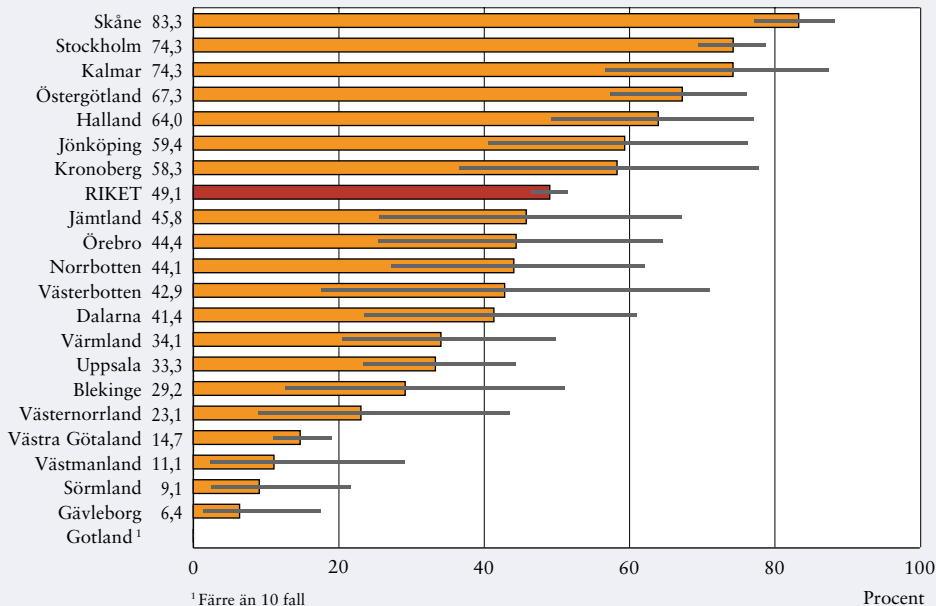


Diagram 59
Totalt

Andel patienter med icke småcellig lungcancer som genomgår PET-DT inför start av kurativt syftande behandling, 2007–2009. Avser stadium IB–IIIB.

Källa: Nationellt lungcancerregister

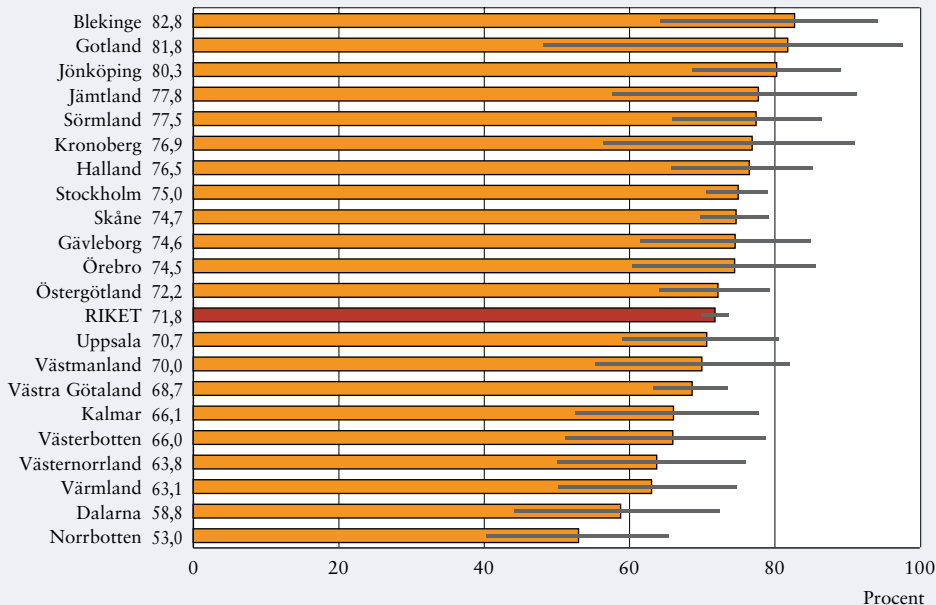


Diagram 60
Kvinnor

Andel patienter med icke småcellig lungcancer som planeras för kurativt syftande kirurgi, 2002–2009. Avser stadium I och II.

Källa: Nationellt lungcancerregister

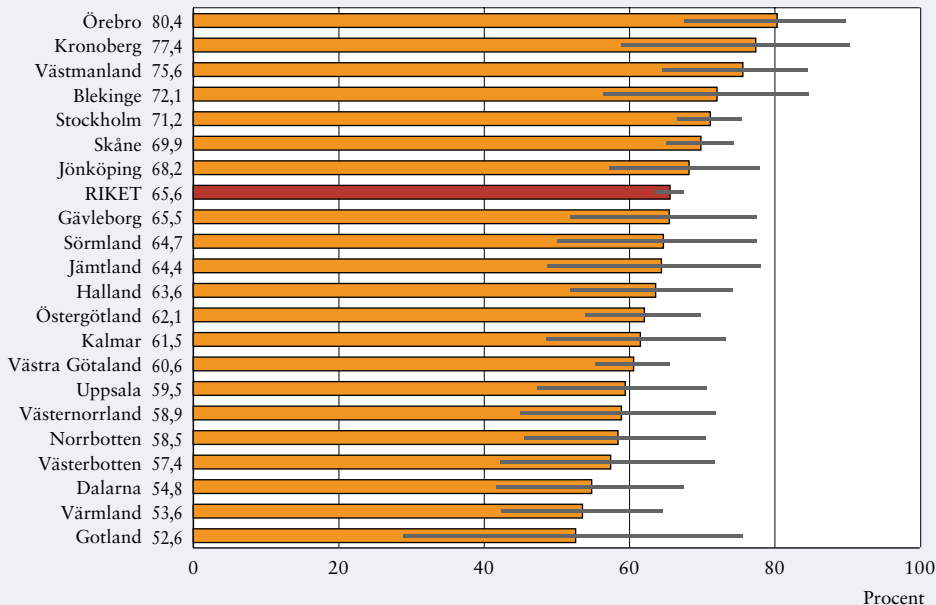


Diagram 60
Män

Andel patienter med icke småcellig lungcancer som planeras för kurativt syftande kirurgi, 2002–2009. Avser stadium I och II.

Källa: Nationellt lungcancerregister

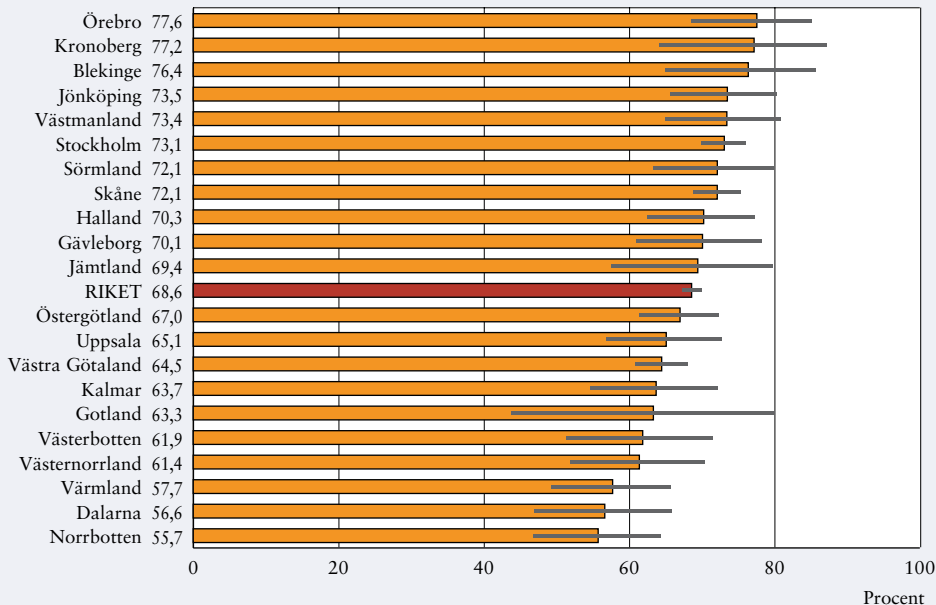


Diagram 60
Totalt

Andel patienter med icke småcellig lungcancer som planeras för kurativt syftande kirurgi, 2002–2009. Avser stadium I och II.

Källa: Nationellt lungcancerregister

Procent

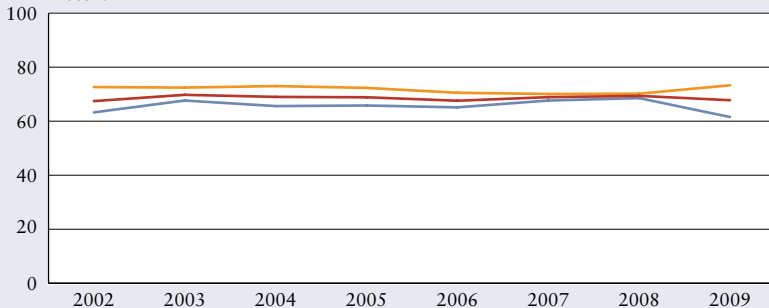


Diagram 60
Riket

Andel patienter med icke småcellig lungcancer som planeras för kurativt syftande kirurgi. Avser stadium I och II. Trend 2002–2009.

Källa: Nationellt lungcancerregister

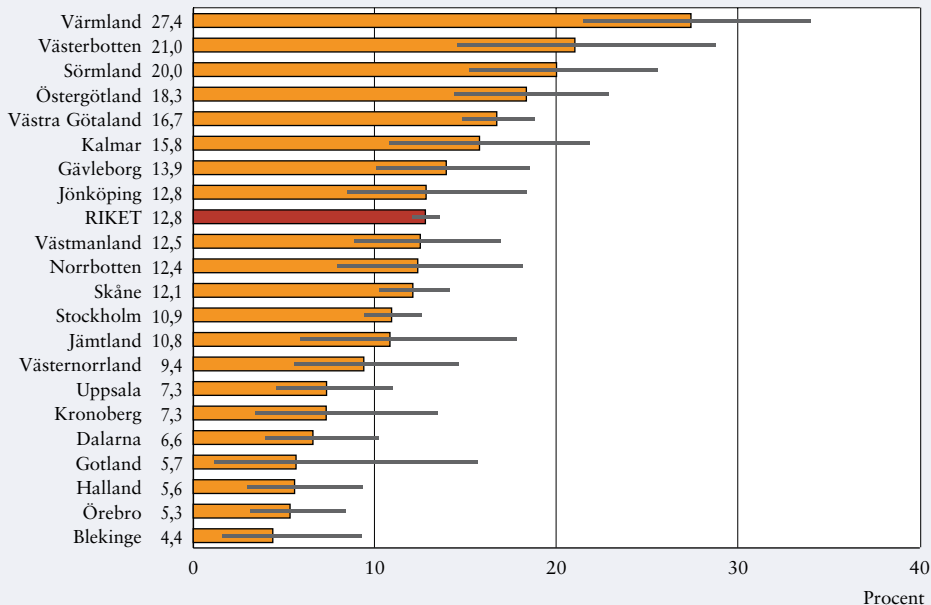


Diagram 61
Kvinnor

Andel patienter med obotbar lungcancer som erbjuds strålbehandling i palliativt syfte, 2002–2009. Avser stadium IIIB och IV.

Källa: Nationellt lungcancerregister

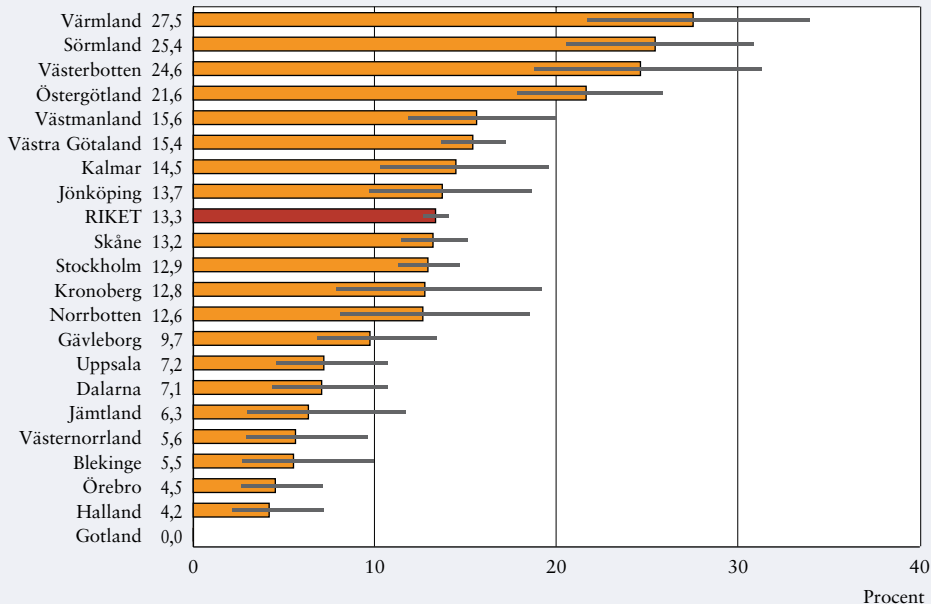


Diagram 61
Män

Andel patienter med obotbar lungcancer som erbjuds strålbehandling i palliativt syfte, 2002–2009. Avser stadium IIIB och IV.

Källa: Nationellt lungcancerregister

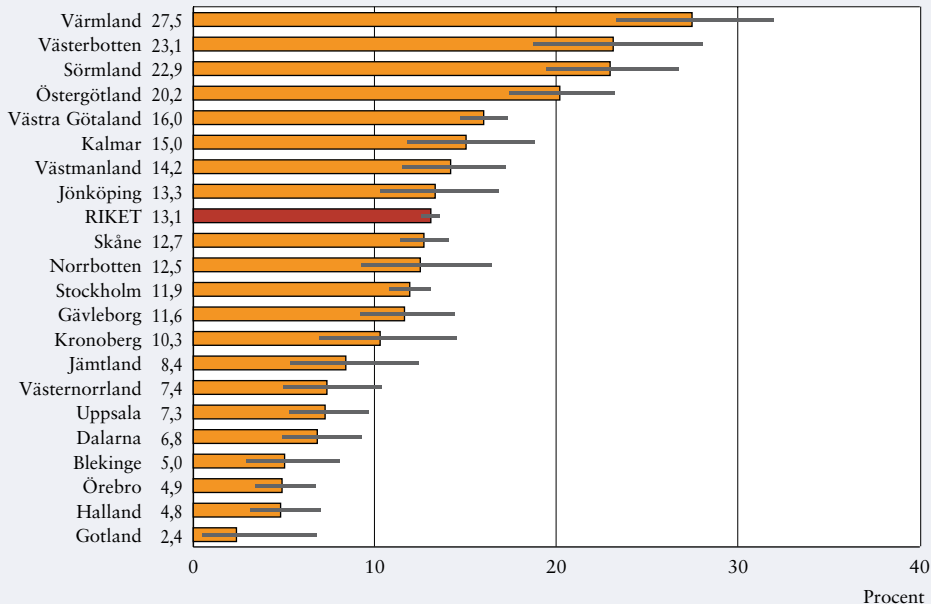


Diagram 61
Totalt

Andel patienter med oobtbar lungcancer som erbjuds strålbehandling i palliativt syfte, 2002–2009. Avser stadium IIIB och IV.

Källa: Nationellt lungcancerregister

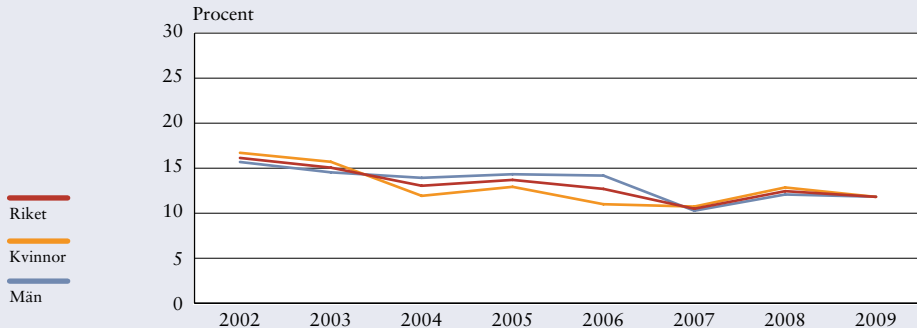


Diagram 61
Riket

Andel patienter med obotbar lungcancer som erbjuds strålbehandling i palliativt syfte. Avser stadium IIIB och IV. Trend 2002–2009.

Källa: Nationellt lungcancerregister

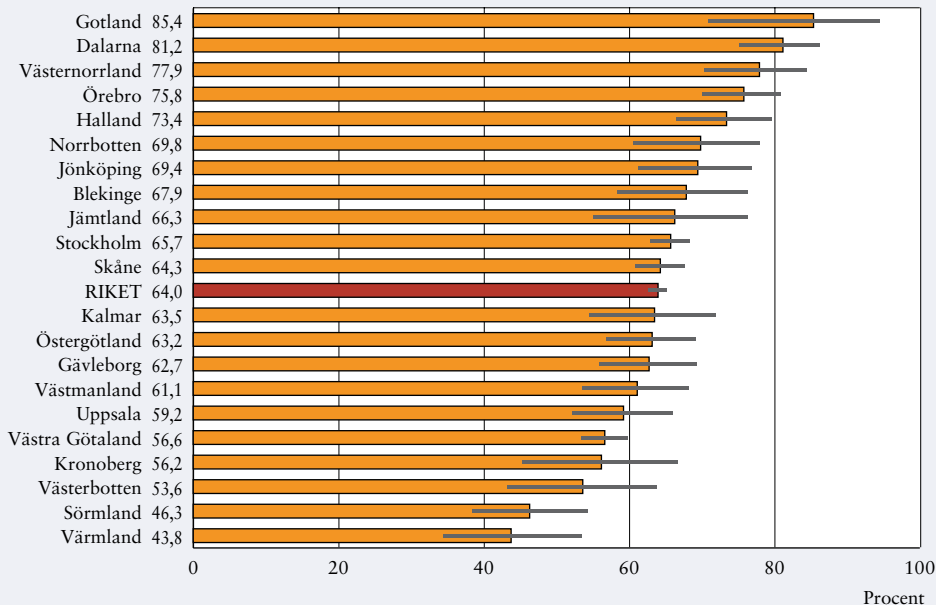


Diagram 62
Kvinnor

Andel patienter med lungcancer som erbjuds kemoterapi
i palliativt syfte, 2002–2009. Avser stadium IIIB och IV.

Källa: Nationellt lungcancerregister

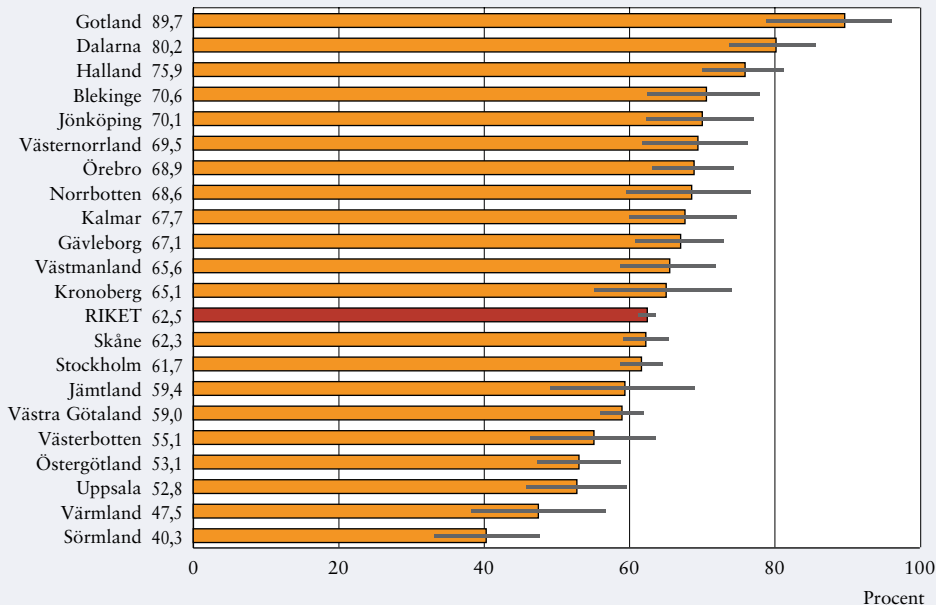


Diagram 62
Män

Andel patienter med lungcancer som erbjuds kemoterapi i palliativt syfte, 2002–2009. Avser stadium IIIB och IV.

Källa: Nationellt lungcancerregister

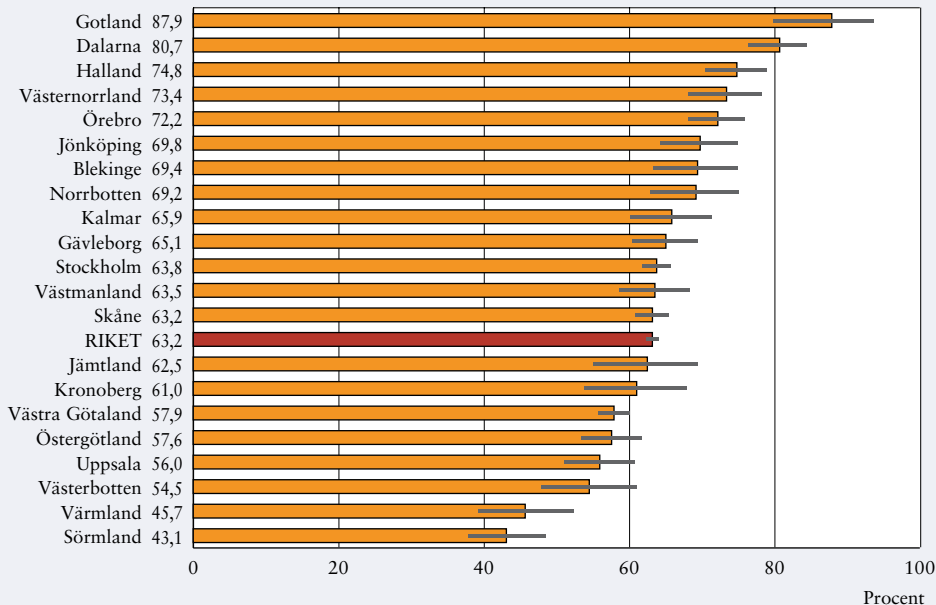


Diagram 62
Totalt

Andel patienter med lungcancer som erbjuds kemoterapi i palliativt syfte, 2002–2009. Avser stadium IIIB och IV.

Källa: Nationellt lungcancerregister

Procent

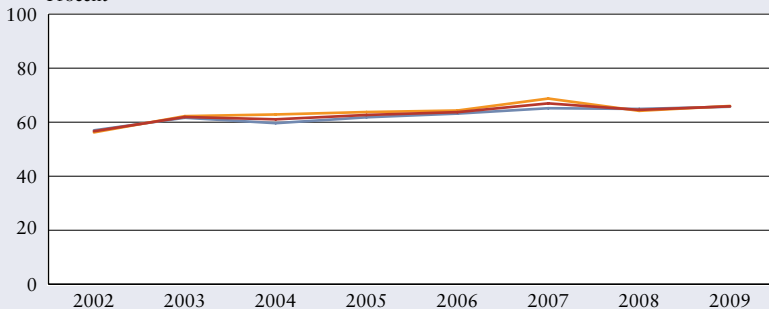


Diagram 62
Riket

Andel patienter med lungcancer som erbjuds kemoterapi i palliativt syfte. Avser stadium IIIB och IV. Trend 2002–2009.

Källa: Nationellt lungcancerregister